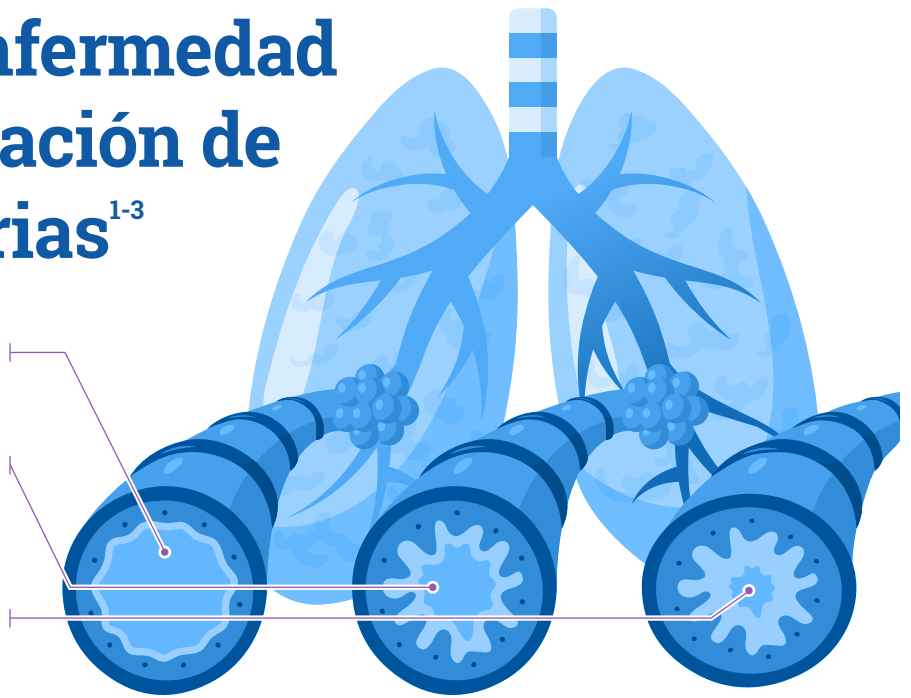


# El asma es una enfermedad crónica de inflamación de las vías respiratorias<sup>1-3</sup>

## Vía respiratoria normal

En **pacientes con asma**, las vías respiratorias pueden volverse excesivamente reactivas a los irritantes, lo que provoca inflamación que puede dificultar la respiración.<sup>3</sup>

Durante un **ataque de asma** o exacerbación, ciertos irritantes pueden causar un aumento de la inflamación, la compresión de las vías respiratorias y la producción de mucosidad, que estrechan aún más las vías respiratorias.<sup>2,3</sup>



## Asma severa no controlada



El **asma severa** es aquella que requiere dosis altas de corticosteroides inhalados además de otro medicamento controlador del asma, y puede requerir la adición de corticosteroides orales.<sup>4</sup>



El **asma no controlada** se produce cuando los síntomas del asma persisten a pesar de seguir un plan de tratamiento para el asma y reducir la exposición a los desencadenantes.<sup>4</sup>

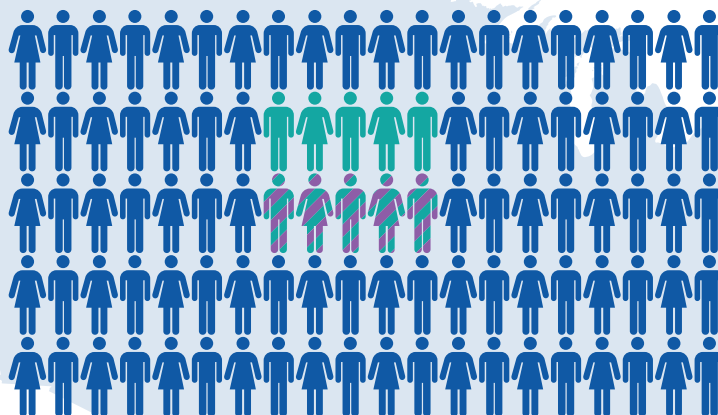


Algunos **indicadores** de asma no controlada podrían ser<sup>4</sup>:

- Síntomas diurnos más de 2 veces a la semana
- Despertares nocturnos debido al asma
- Uso de aliviadores del asma aguda más de 2 veces a la semana
- Limitación de la actividad debida al asma

## Hasta 2,5 millones de personas padecen asma severa en EE. UU.

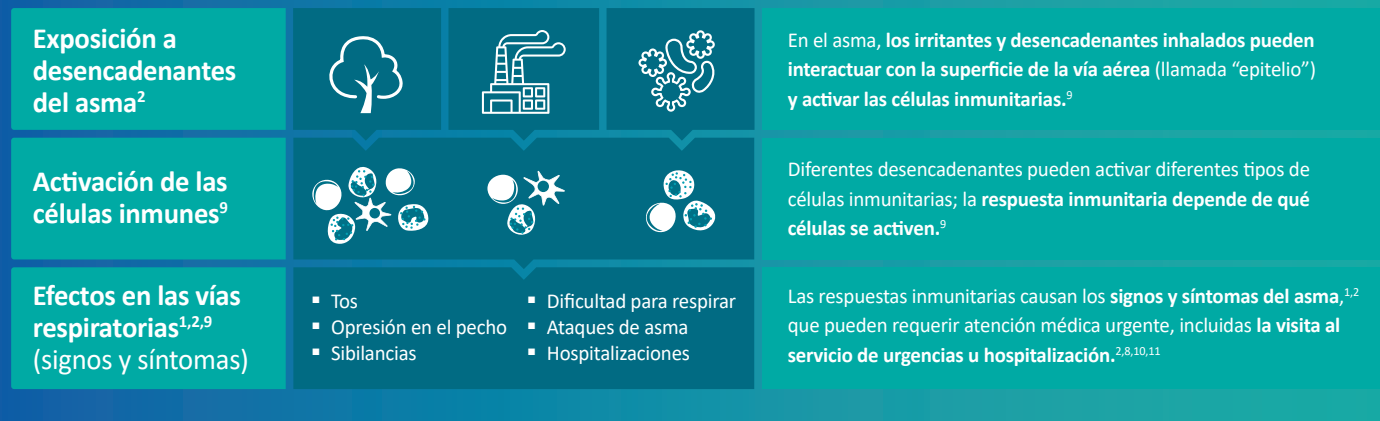
El asma afecta a casi **25 millones** de personas en Estados Unidos<sup>5,6</sup>



Entre el **5 %** y el **10 %** de ellos padecen asma severa<sup>4,7</sup>

Hasta el **50 %** de las personas con asma severa no la han controlado<sup>8</sup>

# Los irritantes de las vías respiratorias provocan respuestas inmunitarias y exacerbaciones en las personas que padecen asma



## Conozca los medicamentos que pueden formar parte de un plan de tratamiento

### Acción rápida/rescate

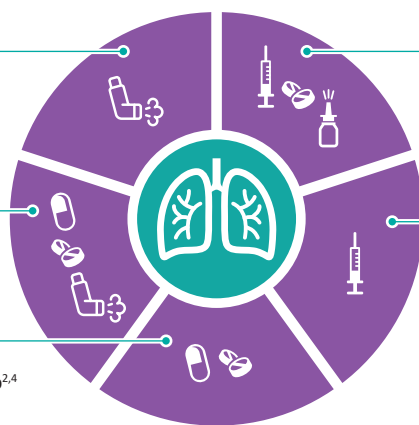
En caso de aumento de los síntomas, incluidas la dificultad para respirar o las sibilancias<sup>2,4</sup>

### Controladores de acción prolongada

Para el control diario del asma; incluyen los esteroides inhalados y los fármacos antileucotrienos orales<sup>2,4</sup>

### Esteroides orales

Para un control adicional del asma cuando sea necesario<sup>2,4</sup>



### Medicamentos contra la alergia

Para ayudar a controlar las alergias que pueden estar contribuyendo al asma<sup>2,4</sup>

### Medicamentos biológicos

Tratamientos dirigidos al asma de moderada a severa no controlada<sup>2,4</sup>

Cada plan de tratamiento es único y puede variar de una persona a otra. Es posible que no todos los elementos de este diagrama estén incluidos en su plan de tratamiento específico.

### Medicación



Cambios en el estilo de vida

Diario del asma

## Comuníquese con su médico; busque atención inmediata cuando sea necesario

Desarrolle un plan de acción contra el asma por escrito con su médico. Comprenda las acciones específicas que debe llevar a cabo

- Cuando se encuentre bien
- Cuando el asma empeore
- Durante una exacerbación

Busque atención inmediatamente durante una exacerbación del asma

### Para obtener recursos adicionales, visite:

- American Lung Association en [www.lung.org](http://www.lung.org)
- Asthma and Allergy Network en [www.allergyasthmanetwork.org](http://www.allergyasthmanetwork.org)



Cuéntenos su experiencia en el evento formativo de LUMA.

**Referencias** 1. National Institute of Environmental Health Sciences. [www.niehs.nih.gov/health/topics/conditions/asthma/index.cfm](http://www.niehs.nih.gov/health/topics/conditions/asthma/index.cfm). Consultado el 3 de febrero de 2021. 2. National Heart, Lung, and Blood Institute. [www.nhlbi.nih.gov/health-topics/asthma](http://www.nhlbi.nih.gov/health-topics/asthma). Consultado el 3 de febrero de 2021. 3. American Lung Association. [www.lung.org/lung-health-diseases/lung-disease-lookup/asthma/learn-about-asthma/what-is-asthma](http://www.lung.org/lung-health-diseases/lung-disease-lookup/asthma/learn-about-asthma/what-is-asthma). Consultado el 3 de febrero de 2021. 4. Global Initiative for Asthma (GINA). [ginasthma.org/wp-content/uploads/2020/04/GINA-2020-full-report-final\\_wms.pdf](http://ginasthma.org/wp-content/uploads/2020/04/GINA-2020-full-report-final_wms.pdf). 2020. 5. Centers for Disease Control and Prevention. [ftp.cdc.gov/pub/Health\\_Statistics/NCHS/NHIS/SHS/2018\\_SHS\\_Table\\_C-1.pdf](http://ftp.cdc.gov/pub/Health_Statistics/NCHS/NHIS/SHS/2018_SHS_Table_C-1.pdf). 2018. 6. Centers for Disease Control and Prevention. [ftp.cdc.gov/pub/Health\\_Statistics/NCHS/NHIS/SHS/2018\\_SHS\\_Table\\_A-2.pdf](http://ftp.cdc.gov/pub/Health_Statistics/NCHS/NHIS/SHS/2018_SHS_Table_A-2.pdf). 2018. 7. Chung KF, et al. *Eur Respir J*. 2014;43:343-373. 8. Chastek B, et al. *J Manag Care Spec Pharm*. 2016;22:848-861. 9. Gauvreau GM, et al. *Expert Opin Ther Targets*. 2020;24:777-792. 10. Zeiger RS, et al. *J Allergy Clin Immunol Pract*. 2016;4:120-129.e3. 11. Zeiger RS, et al. *J Allergy Clin Immunol Pract*. 2015;3:986-990.e2.